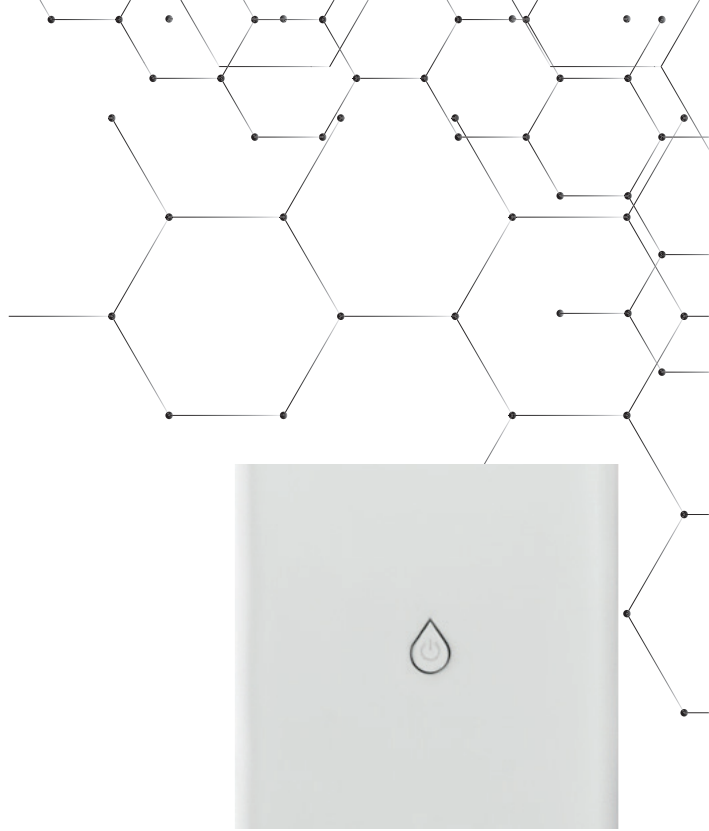


ТЕРМО ALLIANCE



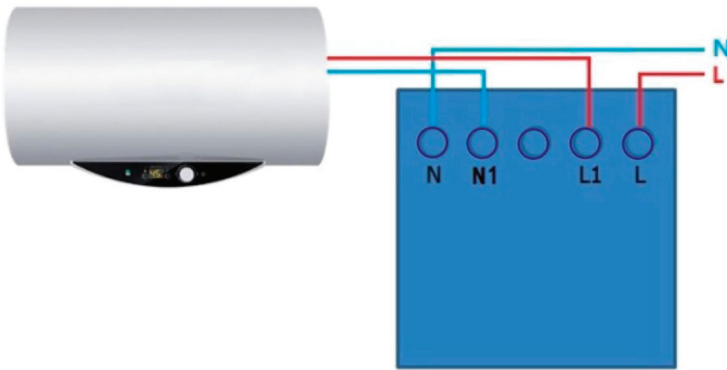
Інструкція
з експлуатації

Вимикач водонагрівача з Wi-Fi

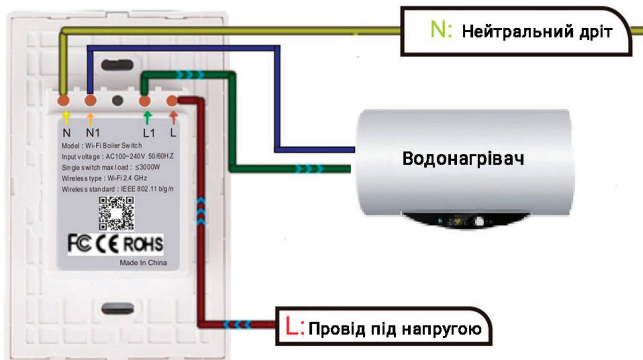
thermoalliance.com.ua

Зверніть увагу, вимикач також може увімкнути або вимкнути не тільки водонагрівач, а й інші під'єднані пристрої. Робота з додатком розглянута в інструкції на прикладі керування світлом у спальні (увімкнути, вимкнути, приглушити тощо).

СХЕМА ПІД'ЄДНАННЯ



ІНСТРУКЦІЯ ІЗ ВСТАНОВЛЕННЯ



Відкрийте ліву сторону
викруткою, а потім правую



ПЕРЕВІРКА ПЕРЕД ВИКОРИСТАННЯМ ПРИСТРОЮ

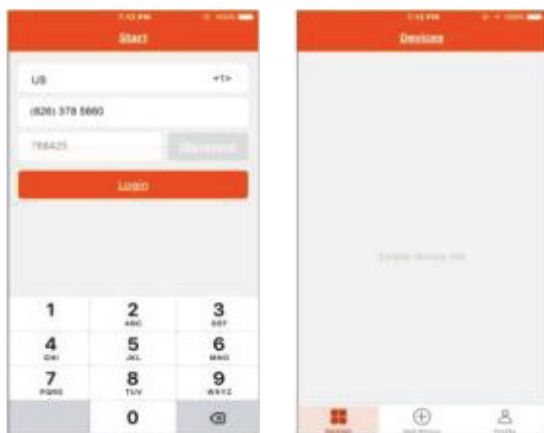
1. Ваш смартфон або планшет має бути під'єднаним до мережі Wi-Fi 2,4 ГГц з Інтернетом.
2. Завантажте та запустіть додаток «Smart Life» з App Store або Google Play Store. Створіть обліковий запис та увійдіть.
3. Під час процесу сполучення переконайтеся, що ваш пристрій iOS або Android та перемикач знаходяться у зоні дії маршрутизатора.
4. Пристрій підтримує лише мережу 2,4 ГГц. Не під'єднуйтеся до мережі 5G або гібридної мережі.
5. Введіть правильний пароль Wi-Fi. Переконайтеся, що ваш SSID (унікальне найменування вашої бездротової мережі) і пароль Wi-Fi не містять спеціальних символів.

ЗАВАНТАЖЕННЯ ТА ВСТАНОВЛЕННЯ ДОДАТКА

Скористайтесь телефоном, щоб відсканувати QR-код нижче або знайдіть Smart Life у магазині додатків, щоб завантажити додаток для встановлення.

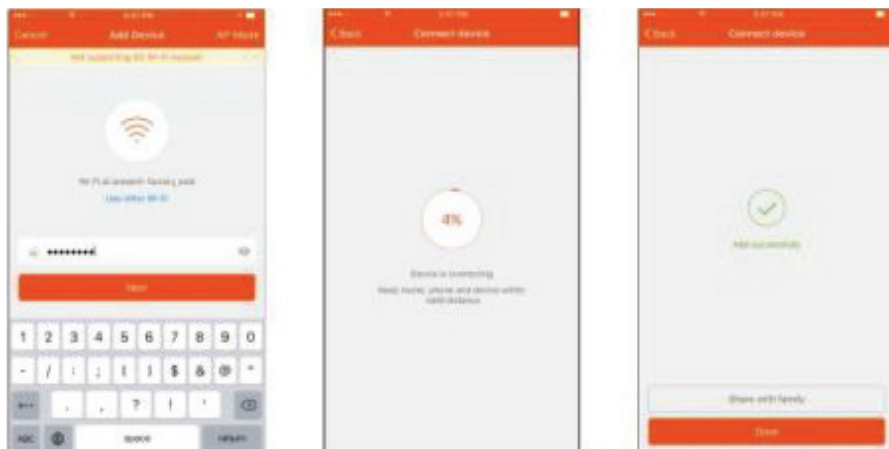


РЕЄСТРАЦІЯ ОБЛІКОВОГО ЗАПИСУ



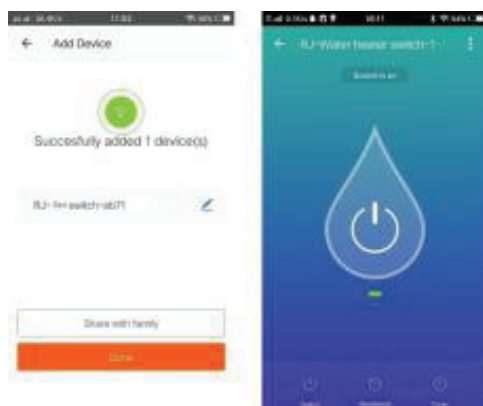
ДОДАВАННЯ НОВОГО ПРИСТРОЮ

1. Спочатку під'єднайте телефон до локальної мережі Wi-Fi.
2. Переконайтеся, що клавіша вимикача швидко блимає.
3. Якщо клавіша вимикача не блимає швидко, будь ласка, довго натискайте клавішу поки вона не почне швидко блимати.
4. Натисніть «+» на домашній сторінці.
5. Виберіть тип пристрою.
6. Введіть пароль Wi-Fi і підтвердьте його.
7. Дочекайтеся успішного налаштування.



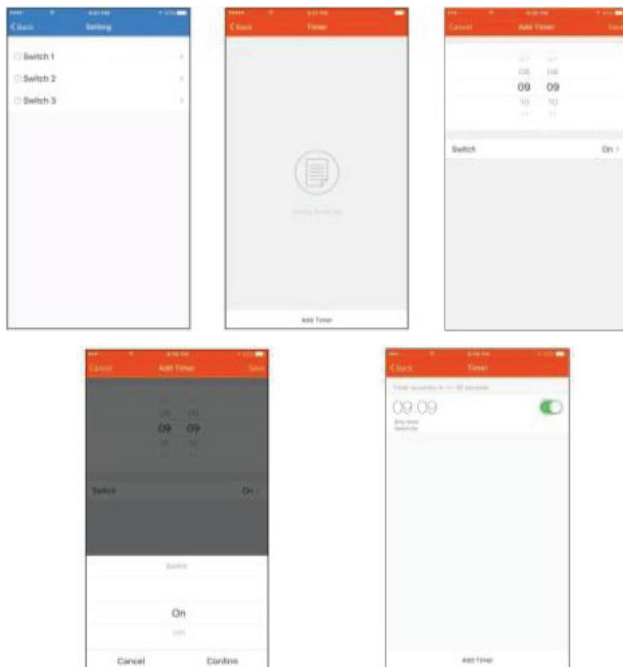
КОНТРОЛЬ У ДОДАТКУ

Після успішного налаштування, ви можете керувати вимикачем Wi-Fi у додатку.



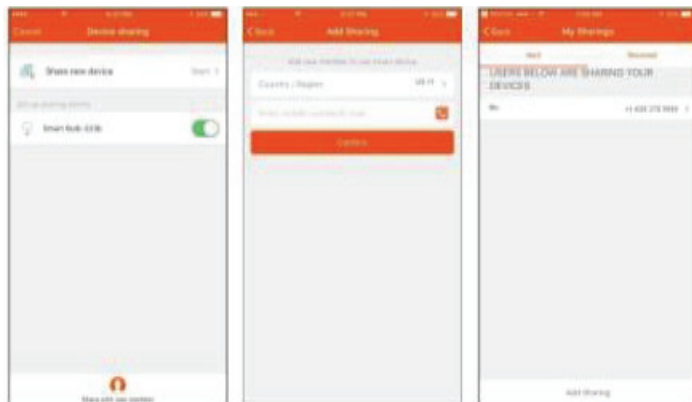
ВСТАНОВЛЕННЯ ТАЙМЕРА

Таймер можна встановити для кожної групи у додатку. Будь ласка, виконайте такі дії:



НАДАННЯ СПІЛЬНОГО ДОСТУПУ ДО ПРИСТРОЮ

1. Виберіть «Спільний доступ до пристрою» у профілі.
2. Введіть номер мобільного телефону/електронну адресу, з якою ви хочете поділитися пристроєм.
3. Додайте псевдонім або ім'я користувача, натисніть Control після вибору. Після додавання пристрій автоматично з'явиться у розділі «Спільний доступ до пристроїв».



ТЕХНІЧНІ ХАРАКТЕРИСТИКИ

	Wi-Fi-201
Робоча напруга	AC 110 В – 240 В (50/60 Гц)
Максимальне навантаження	3000 Вт
Робоче навантаження	16 А
Споживання в режимі очікування	≤0.5 Вт
Бездротовий протокол	Wi-Fi 2,4 ГГц
Бездротовий діапазон	30 метрів (у приміщенні)
Матеріал	ABS + загартоване скло

СКИДАННЯ НАЛАШТУВАНЬ ПРИБРОЮ ВРУЧНУ

Вимкніть перемикач світла, перемикач штор та інше обладнання.

- Натисніть будь-яку клавішу пристрою та утримуйте протягом 20 секунд, доки не почне блимати світло, що вказує на успішне скидання.
- Індикатор швидко блимає (блимає 2 рази кожену секунду), це вказує на швидкий режим.
- Індикатор повільно блимає (1 спалах кожні 3 секунди), це вказує на режим точки доступу.

- У швидкому режимі натисніть і утримуйте будь-яку клавішу пристрою протягом 20 секунд, поки індикатор не почне повільно блимати. Це вказує на те, що пристрій перейшов у режим фокусування (Focus Mode), і навпаки.

ЩО ПОТРІБНО ДЛЯ РОБОТИ З GOOGLE HOME PREPARATION

- Пристрій Google Home або телефон Android із помічником Google.
- Останній додаток Google Home (лише Android) та обліковий запис Google.
- Встановленою мовою дисплею має бути: Англійська.
- Додаток Smart Life та пов'язаний з ним обліковий запис.
- Розумний пристрій.

Увійдіть в обліковий запис Smart Life, додайте пристрій, потім змініть назву на легко впізнаване слово або фразу, наприклад «bedroom light» («світло для спальні»).

НАЛАШТУВАННЯ ЗА ДОПОМОГОЮ ДОДАТКА GOOGLE HOME

- Відкрийте додаток Google Home і увійдіть у свій обліковий запис Google. Потім під'єднайте додаток Google Home до свого пристрою відповідно до інструкції Google Home.
- Виберіть мережу Wi-Fi, яку ви хочете під'єднати до домашньої сторінки Google. Потім під'єднайте мережу Wi-Fi до домашньої сторінки Google відповідно до інструкції. Переконайтеся що ваш додаток і пристрій Google Home знаходяться в одній мережі Wi-Fi.

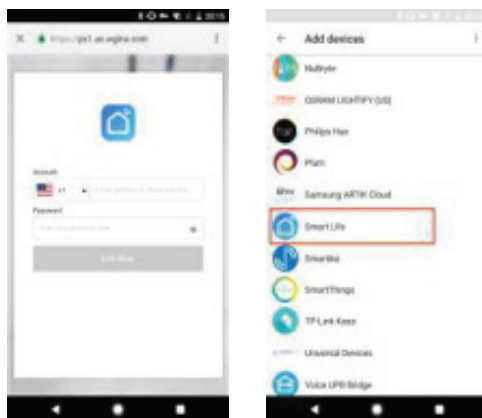
ЗВ'ЯЗУВАННЯ ОБЛІКОВОГО ЗАПISУ SMART LIFE З ДОДАТКОМ «GOOGLE HOME»

УВАГА! Через відому помилку додатка Google Home, ви можете використовувати лише один обліковий запис Google Home для керування «Дією домашнього керування».

Якщо ви входите в додаток Google Home з кількома обліковими записами Google, для «Домашнього керування» можна використовувати лише перший обліковий запис Google, у який ви увійшли.

- Натисніть «Домашній контроль» у меню на домашній сторінці додатка Google Home, а потім торкніться «+».
- Знайдіть у списку Smart Life. У новому вікні виберіть регіон облікового запису Smart Life, введіть свій обліковий запис і пароль Smart Life, а потім натисніть «Зв'язати зараз».

Після того, як ви призначите кімнати для пристроїв, ваші пристрої будуть перелічені на сторінці домашнього керування.



КЕРУВАННЯ СВОЇМИ РОЗУМНИМИ ПРИСТРОЯМИ ЧЕРЕЗ GOOGLE HOME

Тепер ви можете керувати своїм розумним пристроєм через Google Home. Візьмемо за приклад світло у спальні. Підтримувані голосові команди такі:

- Ok Google, увімкни/вимкни світло спальні (Ok Google, turn on/off bedroom light.).
- Ok Google, встановити світло для спальні на 50 відсотків (Ok Google, set bedroom light to 50 percent).
- Гарзд Google, покращи/приглуши світло спальні (Ok Google, brighten/dim bedroom light).
- Ok Google, встанови світло спальні на червоний (Ok Google, set bedroom light to red).

ЩО ПОТРІБНО ДЛЯ РОБОТИ З AMAZON ALEXA PREPARATION

- Додаток і обліковий запис Amazon Alexa.
- Додаток та обліковий запис Smart Life.
- Пристрій Echo, включаючи Echo, Echo Dot та Echo Tap.
- Розумний пристрій.

Увійдіть в обліковий запис Smart Life, додайте пристрій, потім змініть назву на легко впізнаване слово або фразу, наприклад «bedroom light» («світло для спальні»).

НАЛАШТУВАННЯ ЕСНО ЗА ДОПОМОГОЮ ДОДАТКА AMAZON ALEXA

Увійдіть за допомогою облікового запису Amazon. Торкніться домашньої сторінки у верхньому лівому куті. Натисніть «Налаштування» та «Налаштувати новий пристрій».

Потім дотримуйтесь інструкцій. Виберіть пристрій Echo, довго натискайте кнопку з крапкою у верхній частині пристрою Echo, поки не з'явиться помаранчевий індикатор. Торкніться «Продовжити».

Потім виберіть свою мережу Wi-Fi та під'єднайте її до свого пристрою відповідно до інструкції. Це може зайняти кілька хвилин.

УВІМКНЕННЯ НАВИЧОК У ДОДАТКУ ALEXA

- Торкніться домашньої сторінки, виберіть «Навички», а потім виконайте пошук «Smart Life». Виберіть «Smart Life» та натисніть «Увімкнути навик», щоб увімкнути навичку розумного життя.
- Вас буде спрямовано на сторінку з посиланням на обліковий запис. Введіть свій Smart Life обліковий запис та пароль.

Не забудьте вибрати країну/регіон, до якої/якого належить ваш обліковий запис. Потім торкніться «Зв'язати зараз», щоб зв'язати свій обліковий запис Smart Life. Коли з'явиться повідомлення «Alexa успішно пов'язано з Smart Life», ви можете залишити цю сторінку (Примітка: Якщо обліковий запис Smart Life раніше був зв'язаний, ви можете використовувати його безпосередньо. Ви також можете торкнутися «Вимкнути навички», щоб видалити навичку).

КЕРУВАННЯ СВОЇМ РОЗУМНИМ ПРИСТРОЄМ ЗА ДОПОМОГОЮ ECHO

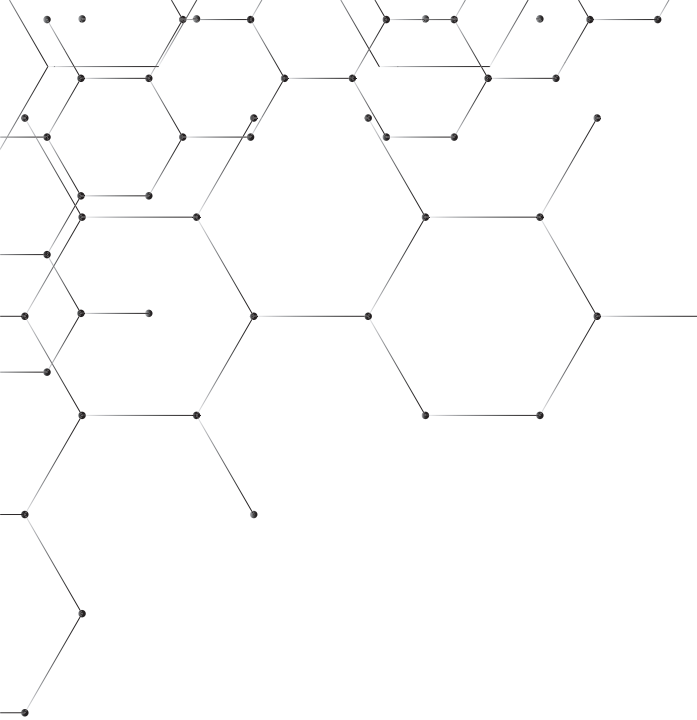
- Echo потрібно знайти ваш розумний пристрій перед управлінням.
- Ви можете сказати Echo: «Alexa, виявити пристрій» («Alexa, discover device»). Або ви також можете натиснути «Виявити Пристрій» («Discover Device») у додатку, щоб знайти розумні пристрої.

Виявлені пристрої будуть показані у списку.

(Примітка: Щоразу, коли ви змінюєте назву пристроїв у додатку Smart Life, Echo має заново виявляти пристрої перед керуванням.)

Тепер ви можете керувати своїми розумними пристроями за допомогою Echo. Ви можете використовувати такі команди для керування своїми пристроями (розглянуто на прикладі освітлення спальні):

- Alexa, увімкни/вимкни світло спальні (Alexa, turn on/off bedroom light).
 - Alexa, встанови світло спальні на 50 відсотків (Alexa, set bedroom light to 50 percent).
 - Alexa, покращи/приглуши світло спальні (Alexa, brighten/dim bedroom light).
 - Alexa, встанови світло спальні на червоний (Alexa, set bedroom light to red).
- Ви також можете створити групу в додатку Alexa. Натисніть «Створити групу», назвіть свою групу, наприклад «Моє розумне світло» («My smart lights»), виберіть пристрої, щоб додати їх до цієї групи, а потім натисніть «Зберегти» («Save»). Тепер ви можете керувати своїми пристроями за групами. Якщо ви скажете «Alexa, увімкни моє розумне світло» («Alexa, turn on my smart light»), все світло буде увімкнене.



THERMO
ALLIANCE

ЄДИНИЙ CALL-ЦЕНТР:

0-800-212-008

+380 (97) 917-94-94

+380 (95) 917-94-94

+380 (93) 917-94-94

SANDI+
SERVICE

0-800-210-247

thermoalliance.com.ua