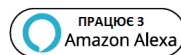
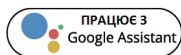




Інструкція з монтажу  
та експлуатації

## Бездротовий шлюз ZigBee ZW-HUB





Дякуємо Вам за вибір наших продуктів та послуг, а також за довіру до нас.

## ТЕХНІЧНІ ХАРАКТЕРИСТИКИ

Назва	Бездротовий шлюз ZigBee
Вхідна потужність	1A 5V
Робоча температура	-10 °C–55 °C
Робоча вологість	10%–90% RH (без конденсату)
Роз'єм для заряду	Micro USB DC5V
Бездротова технологія	WiFi 802.11b/g/n
	ZigBee 802.15.4

## КОМПЛЕКТАЦІЯ

- Смарт Шлюз Zigbee x 1;
- Інструкція з експлуатації x 1;
- Кабель живлення x 1.

## ОПИС ПРОДУКТУ

Смарт шлюз – це центр управління пристроєм ZigBee. Користувачі можуть розробляти та впроваджувати інтелектуальні сценарії додатків з додаванням пристрої ZigBee.



## ПІДГОТОВКА ДО ВИКОРИСТАННЯ

### 1. Під'єднайте мобільний телефон до мережі Wi-Fi 2,4 ГГц.



Переконайтеся, що смартфон знаходиться в одній мережі Wi-Fi зі смартшлюзом, щоб забезпечити ефективне з'єднання між ними.

### 2. Завантажте та відкрийте додаток.

Для завантаження знайдіть у магазині додатків відповідний додаток або відскануйте QR-код на упаковці або в інструкції.

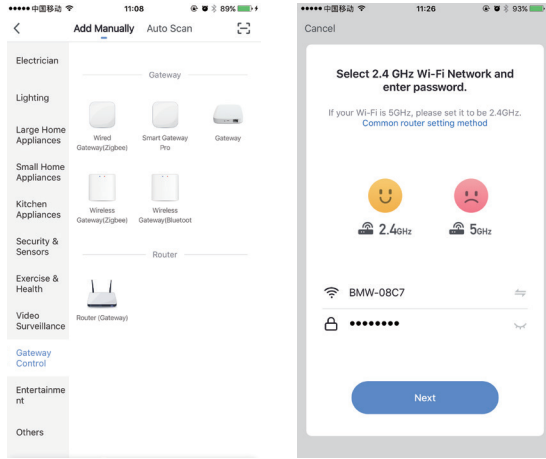
Якщо ви завантажуєте додаток вперше, натисніть «Зареєструватись», щоб зареєструвати свій обліковий запис.

Якщо у вас вже є обліковий запис, натисніть кнопку «Вхід».

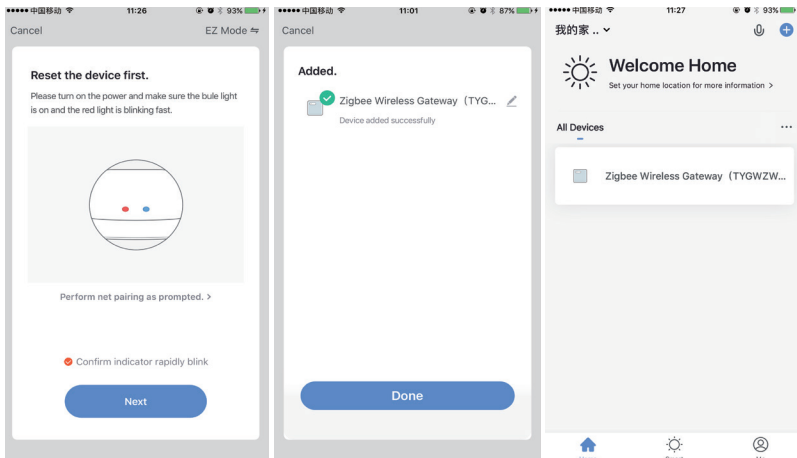


## ПІД'ЄДНАННЯ ПРИСТРОЮ

- Під'єднайте шлюз до джерела живлення, потім натисніть і утримуйте кнопку «reset».
- Переконайтеся, що синій індикатор світиться, а червоний блимає швидко (якщо індикатор перебуває в іншому стані, натисніть і утримуйте кнопку «reset», доки не увімкнеться синій індикатор, а червоний блимне швидко).
- Відкрийте додаток «Smart Life» і натисніть «+» у верхньому правому куті екрана та виберіть «Wireless Gateway» (Zigbee), щоб додати.



- Виберіть мережу Wi-Fi 2,4 ГГц і введіть пароль. Зробіть підтвердження коли світиться синє світло, а червоне швидко блимає.
- Під'єднання до мережі триватиме від 30 до 120 секунд, залежно від стану вашої мережі.
- Після успішного під'єднання пристрою ви зможете знайти його на сторінці «My Home» (Мій дім).



# ДЕКЛАРАЦІЯ ПРО ОТРУЙНІ ТА НЕБЕЗПЕЧНІ РЕЧОВИНИ ЕЛЕКТРОННИХ ІНФОРМАЦІЙНИХ ПРОДУКТІВ

Назва деталі	Отруйні або шкідливі речовини та елементи				
	Свинець Pb	Ртуть Hg	Кадмій Cd	Шестивалентний хром Cr(VI)	Полібромний біфеніл PBB
PCB Плата	○	○	○	○	○
Корпус	○	○	○	○	○
Кабель	○	○	○	○	○

O: Вказує, що вміст цієї токсичної та небезпечної речовини у всіх однорідних матеріалах цієї частини нижче максимальної межі, визначеної у SJ/T1163-2006. Вимоги щодо меж концентрації певних небезпечних речовин в електронних інформаційних продуктах;

X: Вказує, що отруйна або небезпечна речовина, що міститься принаймні в одному з EN62311:2008 однорідних матеріалів деталі, перевищує максимальну межу, визначену стандартом SJ/T1163-2006.



Число на цій етикетці вказують на те, що термін експлуатації виробу становить 10 років при охороні навколишнього середовища за умов нормального використання, на деяких частинах також може бути відмітка про екологічний термін використання.

Період використання виробу безпечний для навколишнього середовища зазначений числом на піктограмі.

## СЕ ПРИМІТКА

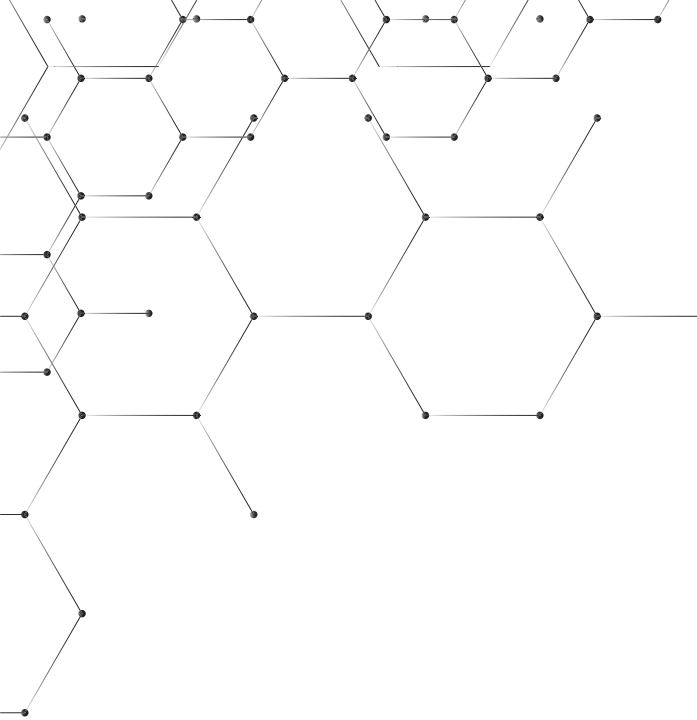


Продукти CE із маркуванням CE відповідають Директиві про радіобладнання (2014/53/ЄС), Директиві про електромагнітну сумісність (2014/30/ЄС), Директиві про низьку напругу (2014/35/ЄС) – виданій Комісією Європейська.

Дотримання цих директив передбачає відповідність наступним європейським стандартам:

- EN300328 V2.1.1;
- EN301489-1/17 V2.1.1;
- EN62368-1:2014+A11:2017;
- EN55032:2015+AC:2016(ClassB);
- EN62311:2008.

**УВАГА!** Перед використанням продукту уважно прочитайте інструкцію з експлуатації.



**THERMO**  
ALLIANCE

ЄДИНИЙ CALL-ЦЕНТР:

**0-800-212-008**

+380 (97) 917-94-94

+380 (95) 917-94-94

+380 (93) 917-94-94

**SANDI+**  
SERVICE

**0-800-210-247**

[thermoalliance.com.ua](http://thermoalliance.com.ua)