

**Тепло на максимум,  
витрати на мінімум**

**з нами все завжди**

**З ЛЮБОВ'Ю**

**Ми обожнюємо та оспівуємо тепло  
у всіх його проявах.**

**Кожен наш продукт створений  
з любові до теплих ручок і ніжок  
наших клієнтів, бо ми такі ж!**

**Thermo Alliance**

# Твердопаливні котли серії VULCAN+



## VPSFW 50, 80, 100

Котли Vulcan Plus (6 мм) виготовлені з високоякісної сталі товщиною 6 мм і можуть працювати з будь-якими відомими видами твердого палива (такі як дрова, паливні брикети та кам'яне вугілля). З асортиментом 50, 80, 100 кВт вони задовольняють найпоширеніші потреби напівпромислового сегменту. Конструкція котла включає комбінований тип колосника (водонаповнений + чавунний), що об'єднує переваги двох рішень: підвищений коефіцієнт корисної дії та легкість заміни при поломці.

Управління котлом Vulcan Plus передбачено через блок управління та нагнітаючий вентилятор. Модель 50 кВт має одноканальний варіант подачі повітря, тоді як моделі 80 та 100 кВт мають двоканальний варіант. Для цих котлів передбачений отвір під пеллетний палиник.



Великий об'єм топки



Гарантія 3 роки



Перекидні дверцята



Отвір під пеллетний палиник  
від 20 кВт



Погружні капіляри для автоматики та можливість її прихованого монтажу та отвори під датчик димових газів



Високий ККД. Найбільша в класі площа теплообмінника - до 15% економія на паливі в сезон



Надійність та довговічність. Використання європейського металу товщиною 6 мм та висока якість виконання



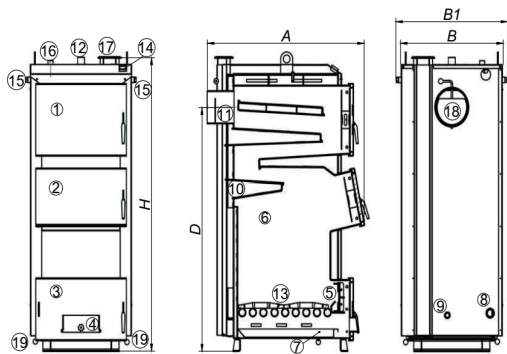
Високий клас енергоефективності за рахунок використання Фольгованої ізоляції 50 мм



Комбінований колосник (водонаповнений + чавунний) – поєднує переваги обох. За рахунок водяного підвищуємо ККД, чавунний забезпечує ремонтпридатність в разі виходу з ладу

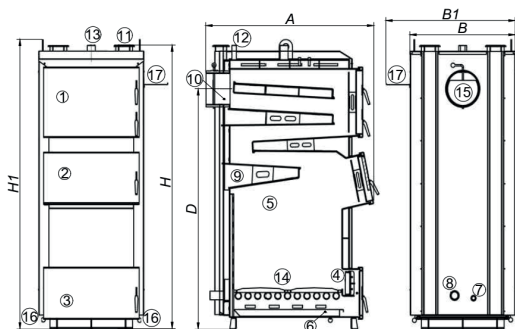
# Конструкція

## Vulcan VPSFW 50



- 1 - дверцята чистки;
- 2 - завантажувальні дверцята;
- 3 - дверцята зольника;
- 4 - піддувало;
- 5 - засувка;
- 6 - толка;
- 7 - зольний ящик;
- 8 - патрубок повернення з контуру опалення;
- 9 - патрубок підпитки;
- 10 - водяна сорочка;
- 11 - борів з шибером;
- 12 - патрубок подачі в контур опалення;
- 13 - колосникові ґрати;
- 14 - термометр;
- 15 - порт під механічний регулятор тяги;
- 16 - порт під групу безпеки I";
- 17 - порт під вентилятор;
- 18 - шибер;
- 19 - шибер первинного/вторинного повітря.

## Vulcan VPSFW 80, 100



- 1 - дверцята чистки;
- 2 - завантажувальні дверцята;
- 3 - дверцята зольника;
- 4 - засувка;
- 5 - толка;
- 6 - зольний ящик;
- 7 - патрубок підпитки;
- 8 - патрубок повернення з контуру опалення;
- 9 - водяна сорочка;
- 10 - борів з шибером;
- 11 - вентилятор;
- 12 - порт під групу безпеки I";
- 13 - патрубок подачі в контур опалення;
- 14 - колосникові ґрати;
- 15 - шибер;
- 16 - шибер первинного/вторинного повітря;
- 17 - полка під контролер.

Розмір	Значення, мм		
Модель	VPSFW 50	VPSFW 80	VPSFW 100
A	1050	1180	1250
B	680	790	790
B1	770	965	970
D	1400	1665	1665
H	1685	1960	1965
H1	1885	2100	2115

# Характеристики

Найменування	Одиниці вимірів	Vulcan+		
		VPSFW 50	VPSFW 80	VPSFW 100
Номінальна теплопродуктивність, $\pm 10\%$	кВт	50	80	98
Вид палива	-	дрова, деревні відходи, кам'яне вугілля, тирсові і торф'яні брикети, кусковий торф		
Номінальна витрата палива:				
· дрова ( $Q=10200 \pm 1530$ кДж/кг)	кг/год	20,3	32,5	40,6
· буре вугілля ( $Q=13000 \pm 520$ кДж/кг)		15,9	25,4	31,8
· паливні брикети ( $Q=19700 \pm 840$ кДж/кг)		10,5	16,8	21,0
Коефіцієнт корисної дії, не нижче:	%	87		
Максимальний робочий тиск води в системі опалення	кгс/см <sup>2</sup>	2		
Тиск гідравлічного випробовування	кгс/см <sup>2</sup>	4		
Товщина сталі теплообмінника	мм	6		
Марка сталі теплообмінника	-	Ст 3 ПС . s355jr		
Товщина теплоізоляції	мм	50		
Матеріал теплоізоляції	-	Фольгована мінеральна вата		
Підключення до системи опалення	дюйм	1 1/2		
Порт під групу безпеки	дюйм	1		
Необхідна тяга в димоході	Па	10 ÷ 20		
Температура води в котлі макс/мін	°C	95/57		
Об'єм води в котлі, $\pm 10\%$	л	175	271	353
Діаметр підключення димоходу	мм	220	250	250
Об'єм топки	л	214	355	401
Габаритні розміри топки				
· висота	мм	655	775	775
· ширина		510	620	620
· глибина		640	740	835
Маса котла без води	кг	610/628	835/853	900/918